

<< 电感式传感器

耐高压



产品说明:

不锈钢金属外壳，螺纹圆柱外形，直流三线输出，IP68防护等级，耐压MAX500bar。

参数:

型号	额定工作距离	安装方式	输出	电源电压	额定电流	开关频率	环境温度	接线方式	机械图
Fi1.5D-KM12-OP6	1.5mm	齐平	NO PNP	10...30VDC	≤200mA	1000Hz	-25...70℃	2米电缆	图1
Fi1.5D-KM12-ON6	1.5mm	齐平	NO NPN	10...30VDC	≤200mA	1000Hz	-25...70℃	2米电缆	图1
Fi1.5D-KM12-CP6	1.5mm	齐平	NC PNP	10...30VDC	≤200mA	1000Hz	-25...70℃	2米电缆	图1
Fi1.5D-KM12-CN6	1.5mm	齐平	NC NPN	10...30VDC	≤200mA	1000Hz	-25...70℃	2米电缆	图1
Fi1.5D-KM12-OP6-Q12	1.5mm	齐平	NO PNP	10...30VDC	≤200mA	1000Hz	-25...70℃	M12连接器	图2
Fi1.5D-KM12-ON6-Q12	1.5mm	齐平	NO NPN	10...30VDC	≤200mA	1000Hz	-25...70℃	M12连接器	图2
Fi1.5D-KM12-CP6-Q12	1.5mm	齐平	NC PNP	10...30VDC	≤200mA	1000Hz	-25...70℃	M12连接器	图2
Fi1.5D-KM12-CN6-Q12	1.5mm	齐平	NC NPN	10...30VDC	≤200mA	1000Hz	-25...70℃	M12连接器	图2

机械图:

图1

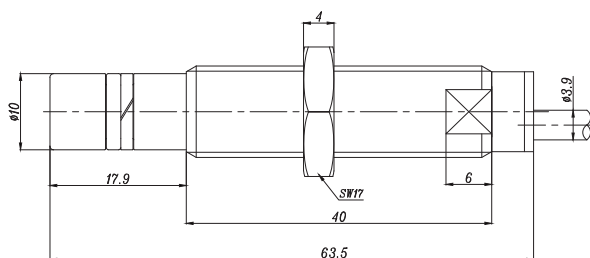
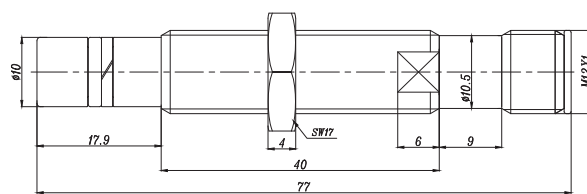


图2



耐高压



产品说明:

不锈钢金属外壳，螺纹圆柱外形，直流三线输出，IP68防护等级，耐压MAX500bar。

参数:

型号	额定工作距离	安装方式	输出	电源电压	额定电流	开关频率	环境温度	接线方式	机械图
Fi3D-KM18-OP6	3mm	齐平	NO PNP	10...30VDC	≤200mA	800Hz	-25...70℃	2米电缆	图1
Fi3D-KM18-ON6	3mm	齐平	NO NPN	10...30VDC	≤200mA	800Hz	-25...70℃	2米电缆	图1
Fi3D-KM18-CP6	3mm	齐平	NC PNP	10...30VDC	≤200mA	800Hz	-25...70℃	2米电缆	图1
Fi3D-KM18-CN6	3mm	齐平	NC NPN	10...30VDC	≤200mA	800Hz	-25...70℃	2米电缆	图1
Fi3D-KM18-OP6-Q12	3mm	齐平	NO PNP	10...30VDC	≤200mA	800Hz	-25...70℃	M12连接器	图2
Fi3D-KM18-ON6-Q12	3mm	齐平	NO NPN	10...30VDC	≤200mA	800Hz	-25...70℃	M12连接器	图2
Fi3D-KM18-CP6-Q12	3mm	齐平	NC PNP	10...30VDC	≤200mA	800Hz	-25...70℃	M12连接器	图2
Fi3D-KM18-CN6-Q12	3mm	齐平	NC NPN	10...30VDC	≤200mA	800Hz	-25...70℃	M12连接器	图2

机械图:

图1

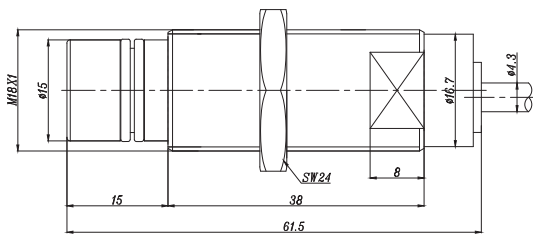
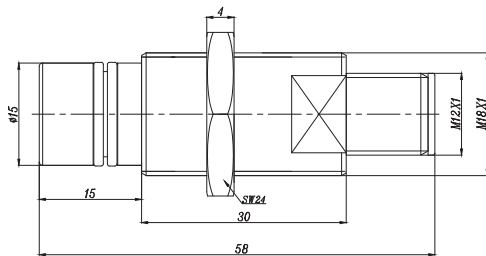


图2



<< 电感式传感器

耐高压



产品说明:

不锈钢金属外壳, 螺纹圆柱外形, 强化密封, 直流三线输出, IP68防护等级, 耐压MAX500bar。

参数:

型号	额定工作距离	安装方式	输出	电源电压	额定电流	开关频率	环境温度	接线方式	机械图
Fi2D-KM14H1-OP6-Q12	2mm	齐平	NO PNP	10...30VDC	≤200mA	1000Hz	-25...70℃	M12连接器	图1
Fi2D-KM14H1-ON6-Q12	2mm	齐平	NO NPN	10...30VDC	≤200mA	1000Hz	-25...70℃	M12连接器	图1
Fi2D-KM14H1-CP6-Q12	2mm	齐平	NC PNP	10...30VDC	≤200mA	1000Hz	-25...70℃	M12连接器	图1
Fi2D-KM14H1-CN6-Q12	2mm	齐平	NC NPN	10...30VDC	≤200mA	1000Hz	-25...70℃	M12连接器	图1
Fi2D-KM14H2-OP6-Q12	2mm	齐平	NO PNP	10...30VDC	≤200mA	1000Hz	-25...70℃	M12连接器	图2
Fi2D-KM14H2-ON6-Q12	2mm	齐平	NO NPN	10...30VDC	≤200mA	1000Hz	-25...70℃	M12连接器	图2
Fi2D-KM14H2-CP6-Q12	2mm	齐平	NC PNP	10...30VDC	≤200mA	1000Hz	-25...70℃	M12连接器	图2
Fi2D-KM14H2-CN6-Q12	2mm	齐平	NC NPN	10...30VDC	≤200mA	1000Hz	-25...70℃	M12连接器	图2

机械图:

图1

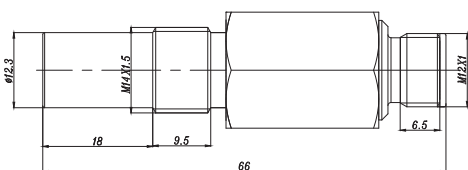
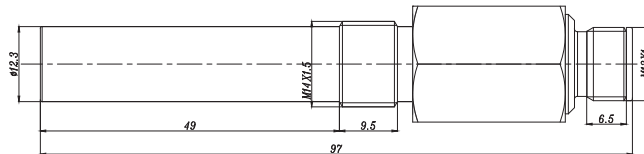


图2



耐高压



产品说明:

不锈钢一体式封装外壳, 螺纹圆柱外形, 强化密封, 直流三线输出, IP68防护等级, 耐压MAX500bar。

参数:

型号	额定工作距离	安装方式	输出	电源电压	额定电流	开关频率	环境温度	接线方式	机械图
Fi2D-AM14H1-OP6-Q12	2mm	齐平	NO PNP	10...30VDC	≤200mA	1000Hz	-25...70℃	M12连接器	图1
Fi2D-AM14H1-ON6-Q12	2mm	齐平	NO NPN	10...30VDC	≤200mA	1000Hz	-25...70℃	M12连接器	图1
Fi2D-AM14H1-CP6-Q12	2mm	齐平	NC PNP	10...30VDC	≤200mA	1000Hz	-25...70℃	M12连接器	图1
Fi2D-AM14H1-CN6-Q12	2mm	齐平	NC NPN	10...30VDC	≤200mA	1000Hz	-25...70℃	M12连接器	图1
Fi2D-AM14H2-OP6-Q12	2mm	齐平	NO PNP	10...30VDC	≤200mA	1000Hz	-25...70℃	M12连接器	图2
Fi2D-AM14H2-ON6-Q12	2mm	齐平	NO NPN	10...30VDC	≤200mA	1000Hz	-25...70℃	M12连接器	图2
Fi2D-AM14H2-CP6-Q12	2mm	齐平	NC PNP	10...30VDC	≤200mA	1000Hz	-25...70℃	M12连接器	图2
Fi2D-AM14H2-CN6-Q12	2mm	齐平	NC NPN	10...30VDC	≤200mA	1000Hz	-25...70℃	M12连接器	图2

07

机械图:

图1

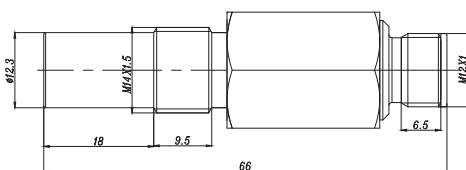


图2

