

联轴器



产品说明:

弹性精密联轴器是把被测定动轴与编码器轴连接在一起的元件，有一定的弹性。弹性联轴器还有良好的旋转平衡特性，它们不存在导致轴折断的临界点，而且完全是无摩擦的。即使是出现轴间移动失调或轴的中心线未对准时，它们也能完美地进行转动的传递。这种联轴器不需要任何形式的维护，内部留有间隙，因而在两个轴连接时，轴间的距离最小允许6.12mm。

产品特点:

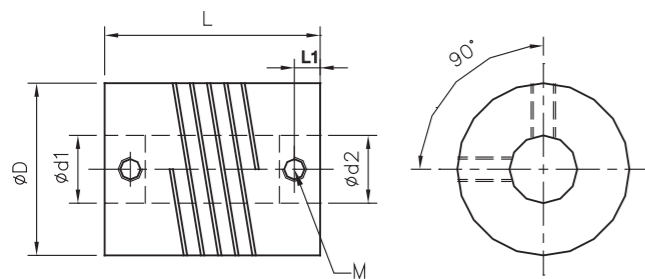
- 抗扭转的刚度好
- 轴的失调小
- 可以吸收轴的微量轴向窜动

注：英制尺寸对照：A1=6.35mm A2=9.525mm A3=12.7mm

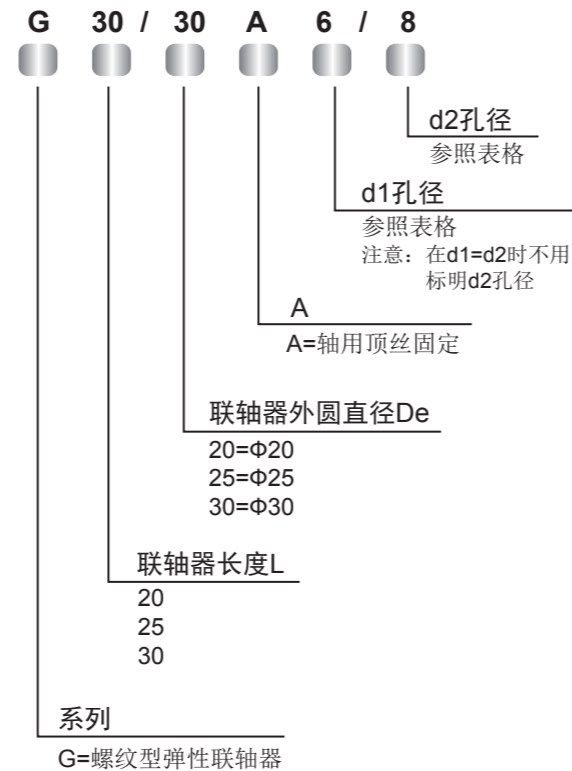
螺纹型弹性联轴器:

订货代码	Φd1/Φd2轴径	ΦD	L	L1	正常扭矩	偏心角度	最高转速	螺丝(M)	材料
G20/20A□□□□	3 4 5 6 6.35(A1)	20	20	2.55	0.8N.m	1°	8000r/min	M3	进口专用材料
G25/25A□□□□	5 6 6.35(A1) 8 9.525(A2) 10	25	25	3.55	1.8N.m	1°	8000r/min	M4	进口专用材料
G30/30A□□□□	6 8 9.525(A2) 10 12 12.7(A3)	30	30	4.15	2.7N.m	1°	8000r/min	M5	进口专用材料
G38/38A□□□□	8 9.525(A2) 10 12 12.7(A3) 14 15	38	38	4.15	6.3N.m	1°	8000r/min	M5	进口专用材料
G50/50A□□□□	12 12.7(A3) 14 15 16 18 19	50	50	5.25	19.5N.m	1°	8000r/min	M6	进口专用材料

联轴器的尺寸:



订货代码:

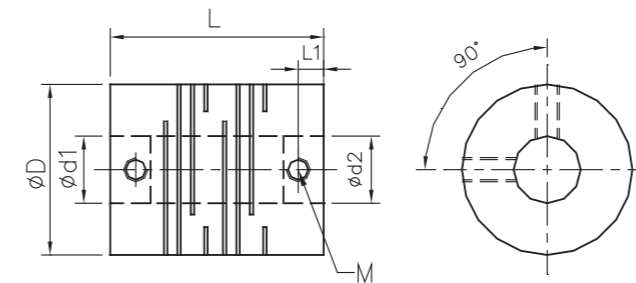


联轴器

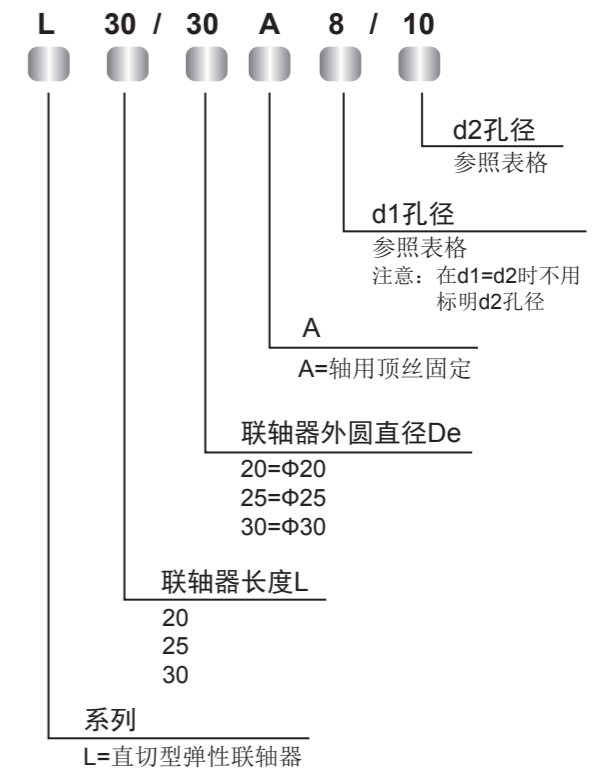
直切型弹性联轴器:

订货代码	Φd1/Φd2轴径	ΦD	L	L1	扭矩	偏心角度	最高转速	螺丝(M)	材料
L20/20A□□□□	3 4 5 6 6.35(A1)	20	20	2.55	1.2N.m	1°	8000r/min	M3	进口专用材料
L25/25A□□□□	5 6 6.35(A1) 8 9.525(A2) 10	25	25	3.55	1.7N.m	1°	8000r/min	M4	进口专用材料
L30/30A□□□□	6 8 9.525(A2) 10 12 12.7(A3)	30	30	4.15	2.3N.m	1°	8000r/min	M5	进口专用材料
L38/38A□□□□	8 9.525(A2) 10 12 12.7(A3) 14 15	38	38	4.15	6.5N.m	1°	8000r/min	M5	进口专用材料
L50/50A□□□□	12 12.7(A3) 14 15 16 18 19	50	50	5.25	12N.m	1°	8000r/min	M6	进口专用材料

联轴器的尺寸:



订货代码:



不锈钢波纹型弹性联轴器:

规格	Φd1/Φd2轴径	ΦD	L	L1	F	E	扭矩	偏心角度	最高转速	螺丝(M)	材料
S27/16A□□□□	4 5 6 6.35(A1) 8	16	27	8.5	3	9.5	0.5N.m	2°	6000r/min	M3	进口专用材料
S29/20A□□□□	5 6 6.35(A1) 8 9.525(A2) 10 12	20	29	8.5	3	12.5	0.6N.m	2°	6000r/min	M3	进口专用材料
S34/25A□□□□	6 6.35(A1) 8 9.525(A2) 10 12	25	34	10.5	4	15	1.7N.m	2°	6000r/min	M4	进口专用材料
S38/32A□□□□	6 8 9.525(A2) 10 12	32	38	11.5	4	21	1.7N.m	2°	6000r/min	M4	进口专用材料
S49/32A□□□□	6 8 9.525(A2) 10 12	32	49	11.5	4	21	1.7N.m	2°	6000r/min	M4	进口专用材料
S51/40A□□□□	10 11 12 14 15 16	40	51	12.5	4.5	27	3.5N.m	2°	6000r/min	M5	进口专用材料
S57/55A□□□□	12 14 15 16	50	57	13.5	5	40	9.0N.m	2°	6000r/min	M6	进口专用材料