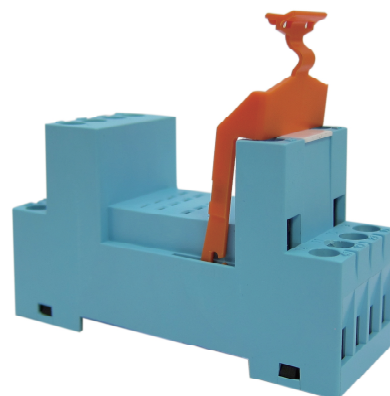


ERC⁺ 系列最新一代通用型继电器

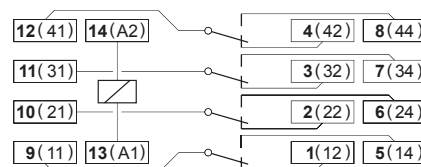
ES9x

用于E9系列最新一代通用型继电器适配插座

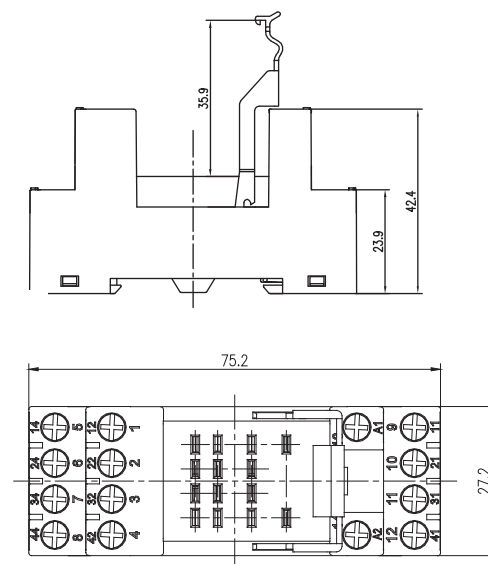
型号	ES92、ES94 双层结构 集成化的卡箍和标牌
额定电流	10 A
技术说明	
额定负载	10 A / 250 V
绝缘强度	测试电压 V rms 1 min
- 螺钉/DIN 导轨	2,5 kV
- 螺钉/螺钉	2,5 kV
接线规格	
- 单股线	4 mm ² 或 2 x 2,5 mm ²
- 多股线	22 - 14 AWG
螺钉最大扭矩	0.5 Nm
螺钉直径	M3, Pozi
集成化卡箍/塑料	用于 E9 系列继电器
标牌	可拆卸
端子连接标号	1...14; DIN/EN标准
安装	DIN 导轨 或 安装板
环境温度 工作/储存	-25+70 °C
ES92适配继电器, ERC ⁺ 系列2极继电器	E9-A25
ES94适配继电器, ERC ⁺ 系列4极继电器	E9-A45



接线图解



尺寸图解 [mm]



通过以下技术认证

