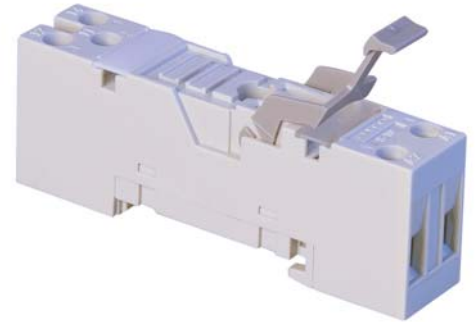


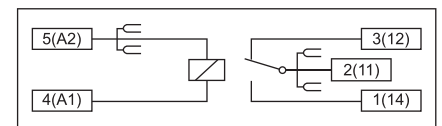
IRC ECO 系列新一代工业接口继电器
S10-E
用于C10系列继电器适配插座



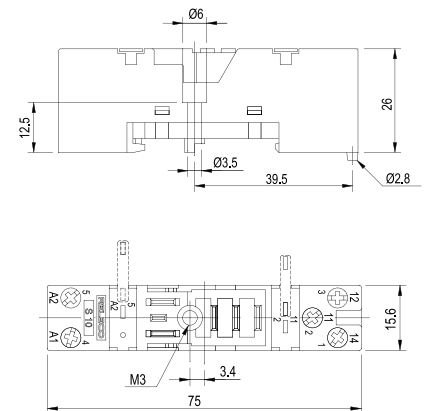
型号	S10-E 单极, 单层结构 逻辑型接线 集成化的卡箍和标牌 可选桥接片 (A2端, 11端)
额定电流	10 A
技术说明	
额定负载	10 A/250 V
绝缘强度	测试电压 V rms 1 min 5 kV
– 螺钉/DIN 导轨	
接线规格	
– 单股线	4 mm ² 或 2 x 2,5 mm ²
– 多股线	22 - 14 AWG
螺钉最大扭矩	0,7 Nm
螺钉直径	M3, Pozi
集成化卡箍/塑料	用于 C10, CSS 系列继电器
标牌	可拆卸
端子连接标号	1...5; DIN/EN标准
安装	DIN 导轨 或 安装板
环境温度 工作/储存	-40 (不结冰)...60 °C /-40 ... 80 °C
适配继电器,C10系列	C10-A16
附件	
线圈端桥接片	S10-BB



接线图解



尺寸图解 [mm]



通过以下技术认证



EN 60947-1, EN 61810-5