

Profibus 总线附件——终端电阻

产品功能

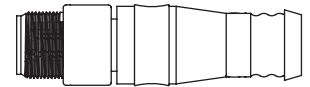
- M12B-Code针头
- 与IP67分布式I/O配合使用
- Profibus总线终端



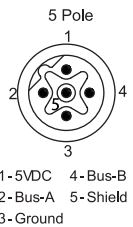
技术参数

| | |
|------|------------|
| 材质 | |
| 连接面 | 尼龙 |
| 连接模具 | PVC |
| 联结螺栓 | 压铸锌合金 |
| 使用等级 | |
| 防护等级 | IP67 |
| 电气参数 | |
| 电压 | 250V AC/DC |
| 电流 | 4.0A |

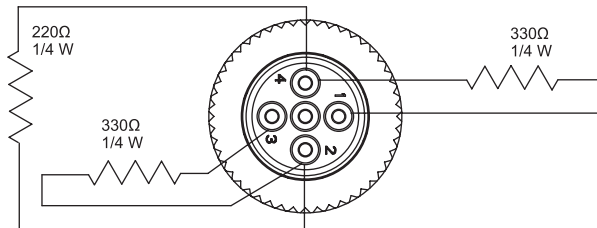
型号列表



截面图



电路图



型号

B05S06

图号

FIG1

尺寸图

FIG 1

