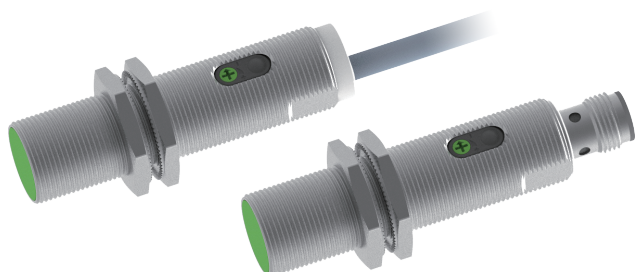


电容传感器 检测距离增强型-M18

02''



- 两倍检测距离
- 直流三线输出
- 螺纹圆柱外形
- 不锈钢外壳
- IP67防护等级
- 电位计调节
- 高亮LED指示

技术参数

型号	额定工作距离	安装方式	输出	电源电压	额定电流	开关频率	环境温度	接线方式	机械图
FC8-KM18-OP6L	8mm	齐平	PNP NO	10...30VDC	≤200mA	15Hz	-25...70℃	2米电缆	图1
FC8-KM18-ON6L	8mm	齐平	NPN NO	10...30VDC	≤200mA	15Hz	-25...70℃	2米电缆	图1
FC8-KM18-CP6L	8mm	齐平	PNP NC	10...30VDC	≤200mA	15Hz	-25...70℃	2米电缆	图1
FC8-KM18-CN6L	8mm	齐平	NPN NC	10...30VDC	≤200mA	15Hz	-25...70℃	2米电缆	图1
FC8-KM18-OP6L-Q12	8mm	齐平	PNP NO	10...30VDC	≤200mA	15Hz	-25...70℃	M12接插件	图2
FC8-KM18-ON6L-Q12	8mm	齐平	NPN NO	10...30VDC	≤200mA	15Hz	-25...70℃	M12接插件	图2
FC8-KM18-CP6L-Q12	8mm	齐平	PNP NC	10...30VDC	≤200mA	15Hz	-25...70℃	M12接插件	图2
FC8-KM18-CN6L-Q12	8mm	齐平	NPN NC	10...30VDC	≤200mA	15Hz	-25...70℃	M12接插件	图2

机械图

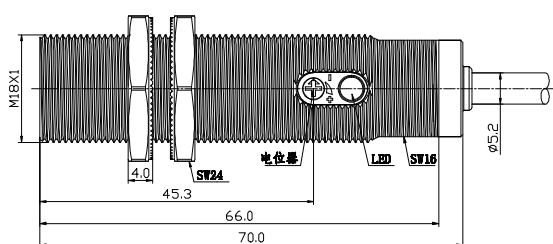


图1

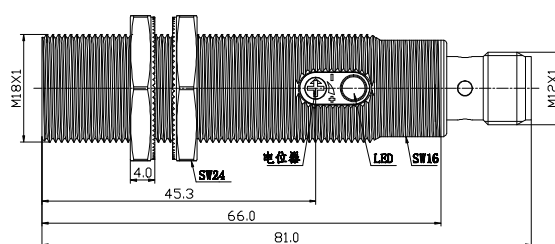
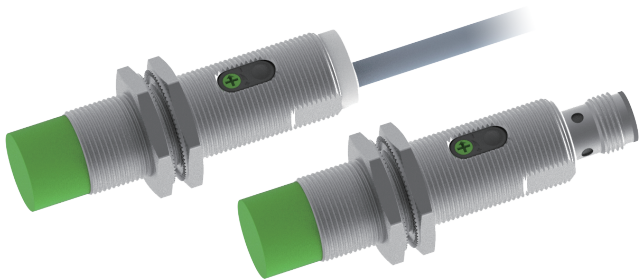


图2

电容传感器 检测距离增强型-M18

03''



- 两倍检测距离
- 直流三线输出
- 螺纹圆柱外形
- 不锈钢外壳
- IP67防护等级
- 电位计调节
- 高亮LED指示

技术参数

型号	额定工作距离	安装方式	输出	电源电压	额定电流	开关频率	环境温度	接线方式	机械图
NC12-KM18-OP6L	12mm	非齐平	PNP NO	10...30VDC	≤200mA	15Hz	-25...70°C	2米电缆	图1
NC12-KM18-ON6L	12mm	非齐平	NPN NO	10...30VDC	≤200mA	15Hz	-25...70°C	2米电缆	图1
NC12-KM18-CP6L	12mm	非齐平	PNP NC	10...30VDC	≤200mA	15Hz	-25...70°C	2米电缆	图1
NC12-KM18-CN6L	12mm	非齐平	NPN NC	10...30VDC	≤200mA	15Hz	-25...70°C	2米电缆	图1
NC12-KM18-OP6L-Q12	12mm	非齐平	PNP NO	10...30VDC	≤200mA	15Hz	-25...70°C	M12接插件	图2
NC12-KM18-ON6L-Q12	12mm	非齐平	NPN NO	10...30VDC	≤200mA	15Hz	-25...70°C	M12接插件	图2
NC12-KM18-CP6L-Q12	12mm	非齐平	PNP NC	10...30VDC	≤200mA	15Hz	-25...70°C	M12接插件	图2
NC12-KM18-CN6L-Q12	12mm	非齐平	NPN NC	10...30VDC	≤200mA	15Hz	-25...70°C	M12接插件	图2

机械图

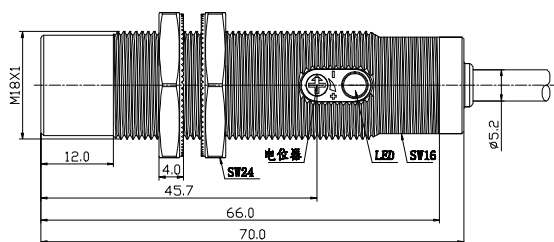


图1

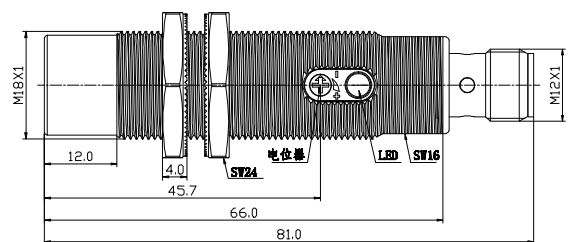
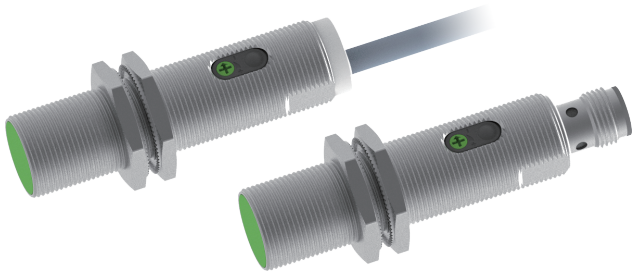


图2

电容传感器 检测距离增强型-M18

04''



- 两倍检测距离
- 直流四线输出
- 螺纹圆柱外形
- 不锈钢外壳
- IP67防护等级
- 电位计调节
- 高亮LED指示

技术参数

型号	额定工作距离	安装方式	输出	电源电压	额定电流	开关频率	环境温度	接线方式	机械图
FC8-KM18-BP6L	8mm	齐平	PNP NO+NC	10...30VDC	≤200mA	15Hz	-25...70℃	2米电缆	图1
FC8-KM18-BN6L	8mm	齐平	NPN NO+NC	10...30VDC	≤200mA	15Hz	-25...70℃	2米电缆	图1
FC8-KM18-BP6L-Q12	8mm	齐平	PNP NO+NC	10...30VDC	≤200mA	15Hz	-25...70℃	M12接插件	图2
FC8-KM18-BN6L-Q12	8mm	齐平	NPN NO+NC	10...30VDC	≤200mA	15Hz	-25...70℃	M12接插件	图2

机械图

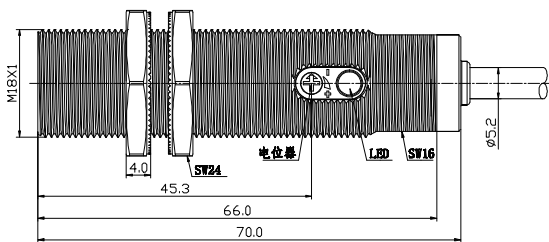


图1

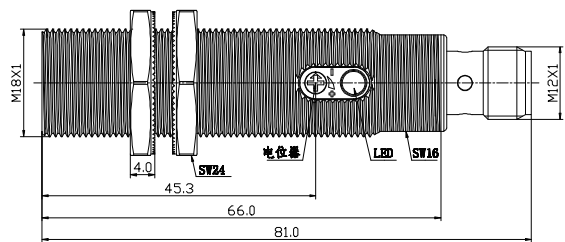
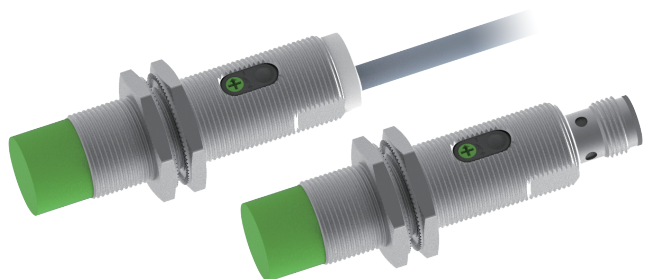


图2

电容传感器 检测距离增强型-M18

05 ”



- 两倍检测距离
- 直流四线输出
- 螺纹圆柱外形
- 不锈钢外壳
- IP67防护等级
- 电位计调节
- 高亮LED指示

技术参数

型号	额定工作距离	安装方式	输出	电源电压	额定电流	开关频率	环境温度	接线方式	机械图
NC12-KM18-BP6L	12mm	非齐平	PNP NO+NC	10...30VDC	≤200mA	15Hz	-25...70℃	2米电缆	图1
NC12-KM18-BN6L	12mm	非齐平	NPN NO+NC	10...30VDC	≤200mA	15Hz	-25...70℃	2米电缆	图1
NC12-KM18-BP6L-Q12	12mm	非齐平	PNP NO+NC	10...30VDC	≤200mA	15Hz	-25...70℃	M12接插件	图2
NC12-KM18-BN6L-Q12	12mm	非齐平	NPN NO+NC	10...30VDC	≤200mA	15Hz	-25...70℃	M12接插件	图2

机械图

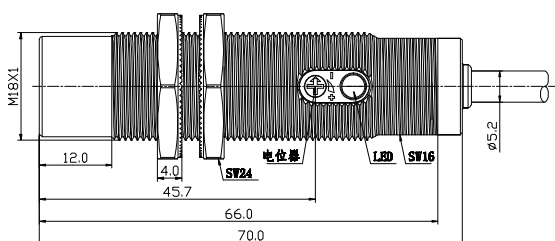


图1

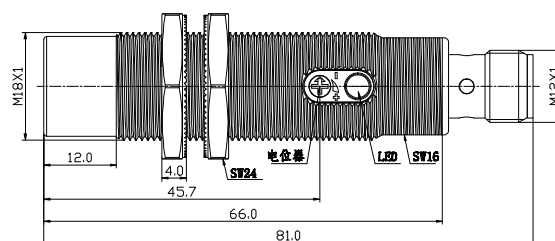


图2