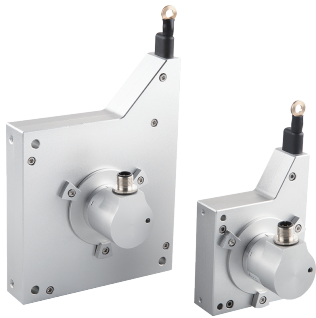


标准型拉线盒产品MWL1000A



产品说明:

拉线盒装置主要配合编码器使用，用于测量设备直线位移的行程距离。通过钢丝绳的往复运动，转换输出为可计量，记录的电信号。

拉线盒采用标准的法兰安装接口，可选配安装C10法兰，便于安装，重复定位精度可达0.01%，最大测量范围10米。

机械参数:

测量范围	max10m
外壳大小	190 x 190mm
拉出距离/圈	555mm
工作及存储温度范围	-25.. +85°C
壳体防护等级	IP54
钢丝材质	高柔性进口涂塑钢丝绳
最大往返速度	2000mm/s
壳体材料	铝合金
线性精度	0.05%FS
重复精度	0.01%
弹簧伸缩力	5N

外形尺寸 (mm) :

